

İŞ MAKİNESİ LASTİKLERİ



 **starmaxx**



ŞİRKET PROFİLİ



Ürünleri Petlas Lastik Fabrikası bünyesinde üretilen Starmaxx'in ürün yelpazesinde her türlü kara taşıtı için dış ve iç lastik bulunmaktadır.

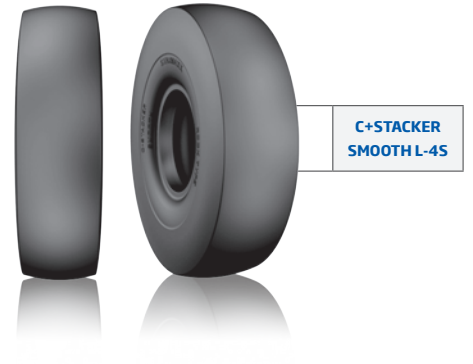
Binek, hafif ticari, otobüs-kamyon, zirai, iş makinası, hafriyat/İNŞAAT yol dışı araçları lastikleri üreten Starmaxx, kullanıcılarına kaliteli ve güvenli sürüş deneyimi yaşatmaktadır.

ISO 9001 Kalite Sistem Güvencesi ve AÇAP-110 Endüstriyel Kalite Güvencesi sertifikalarına sahip olan Starmaxx'in kalite iddiası da tescillenmiştir.

Bugün Starmaxx Lastikleri dünya çapında yüze yakın ülkeye ihraç edilmektedir. Aynı zamanda dünya lastik pazarında geniş ve istikrarlı dağıtım ağına sahiptir. Yenilikçi üstün kalite yaklaşımı, liderlik misyonu, kaliteli ve müşteri odaklı üretimi ile Starmaxx, sürekli gelişmekte ve uluslararası pazarda konumunu sağlamlaştırmaktadır.









 **starmaxx**

iS'te Performans



SM-38

Excavator

İnşaat ve kazı işlerinde kullanılan iyi çekiş ve tutunma sağlayan ideal excavator lastiğidir.

- Yönsüz desen yapısıyla, darbelerle karşı mükemmel direnç gösterir.
- Güçlü karkas yapısı darbelerle karşı dayanıklılık sağlar.
- Özel tasarım sırt karışımı aşınmaya ve yırtılmaya karşı daha dirençlidir.



Ebat	Kat Muadili (PR)	TT TL	Yük / Hız İndeksi	JANT		ŞİŞİRİLMİŞ ÖLÇÜMLER		Statik Yüklü Yarıçap (mm)	Dinamik Dönme Çevresi (mm)	Dış Derinliği (mm)	Taşıma Kapasitesi * (kg) (50 km/h)**		Şişirme Basıncı (psi)
				Standart Jant (inch)	Kullanılabilir Jant (inch)	Dış Çap (mm)	Kesit Genişliği (mm)				TEK AKS KULLANIM	ÇİFT AKS KULLANIM	
7.50-20	10	TT	123/122 - B	5.50F	6.00F	904	214	417	2622	15	1550	1500	58
9.00-20	14	TT	140/137 - B	7.00	6.5; 7.5	1036	230	471	3004	20	2500	2300	62
9.00-20	14	TT	140/137 - B	7.00	6.5; 7.5	1036	230	471	3004	20	2500	2300	62
10.00-20	14	TT	142/139 - B	7.50	7.0; 8.0	1060	270	481	3074	22	2650	2430	94
10.00-20	14	TT	142/139 - B	7.50	7.0; 8.0	1060	270	481	3074	22	2650	2430	94
10.00-20	16	TT	146/143 - B	7.50	7.0; 8.0	1060	270	481	3074	22	3000	2725	109
10.00-20	16	TT	146/143 - B	7.50	7.0; 8.0	1060	270	481	3074	22	3000	2725	109

* Değişik hızlarda, yük taşıma kapasitesi için lütfen üretici firmaya başvurunuz

** Standart hızda ve standart yükte taşıma kapasitesi



TR-45

2WD Yükleyici, Kazıcı

2WD Backhoe loader ve tarımsal alan kullanımına uygun, kesik direnci yüksek, iş makinesi lastiğidir.

- İki çekişli kompakt iş makineleri ve traktörlerin ön aksı için geliştirilmiştir.
- Ayrıca römorklarda, yolda ve yol dışında da kullanılabilen çok amaçlı düşük kesit yüksekli lastiktir.
- Zorlu şartlarda endüstriyel kullanım kolaylığı, özel sırt karışımı sayesinde kopma ve kesiğe karşı yüksek direnç ve çoklu rib tasarımı ile en üst seviyede kullanım kolaylığı sağlar.



Ebat	TT / TL	Yük İndeksi	Jant		Yüksüz Şişirilmiş Ölçüler		Yüklü Şişirilmiş Ölçüler		Basınç psi / bar	Lastik Başına Yük Kapasitesi (kg) (Yük-Km/h)	
			Tavsiye Edilen (inch)	Kullanılabilir (inch)	Kesit Genişliği (mm)	Dış Çap (mm)	Dinamik Dönme Çevresi (mm)	Statik Yüklü Yarıçap (mm)		30	40
11L-16 SL	TL	116 A8	W8L, 8LB	W10L, 10LB	800	284	2368	371	64 / 4,4	1385	1250

* Değişik hızlarda, yük taşıma kapasitesi için lütfen üretici firmaya başvurunuz

** Standart hızda ve standart yükte taşıma kapasitesi

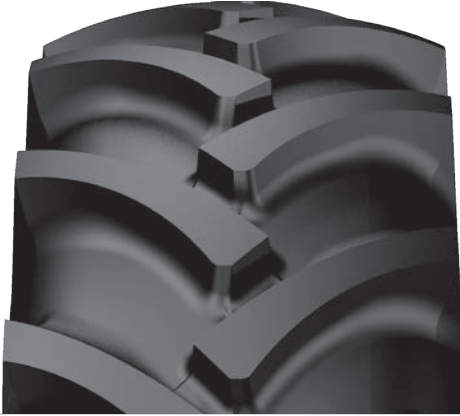


TR-60

Yükleyici, Kazıcı

Geniş, toprak tutmayan taban deseni sayesinde her türlü toprak zeminde saplanmadan hareket yeteneği sağlar.

- Güçlü karkas yapısı ve aşınmaya dirençli sırt karışımı kullanıcıya ekonomik servis ömrü sağlar.



Ebat	Kat Muadili (PR)	TT TL	Yük / Hız İndeksi	JANT		ŞİŞİRLİMİŞ ÖLÇÜMLER		Statik Yüklü Yarıçap (mm)	Dinamik Dönme Çevresi (mm)	Dış Derinliği (mm)	Taşıma Kapasitesi * (kg) (40 km/h)**		Şişirme Basıncı (psi)
				Standart Jant (inch)	Kullanılabilir Jant (inch)	Dış Çap (mm)	Kesit Genişliği (mm)				Serbest Aks	Çekiş Aks	
15.5/80-24 R/F	12	TL	157 / 145 A8	W12	W13, W14L	1262	394	573	3660	34	4125	2900	43
15.5/80-24 R/F	16	TL	163 / 151 A8	W12	W13, W14L	1262	394	573	3660	34	4875	3450	58

* Değişik hızlarda, yük taşıma kapasitesi için lütfen üretici firmaya başvurunuz

** Standart hızda ve standart yükte taşıma kapasitesi

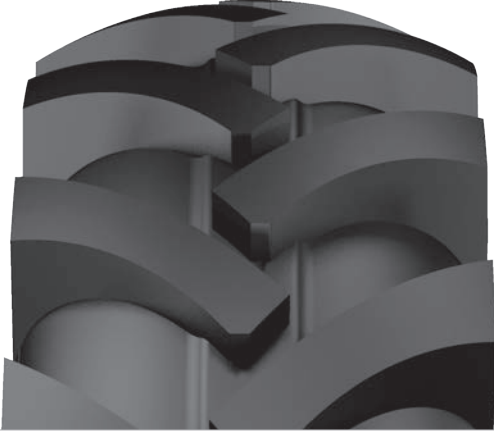


SM-5

Teleskobik Yükleyici

Yüksek çekiş ihtiyacı duyulan yumuşak zeminlerde kullanılan, bekolu küçük yükleyiciler ve teleskopik kaldırıclar için genel maksatlı kullanıma uygun lastiktir.

- Geniş taban deseni ve çift açılı yapısı yere tam temas ederek üstün çekiş sağlar.
- Arttırılmış diş dibi malzemesi sayesinde diş dibi yırtılması ve yorulmalara karşı yüksek direnç sunar.
- Özel sırt karışımı sayesinde kopma, kesik ve aşınmaya karşı mükemmel performans gösterir.



Ebat	Kat Muadili (PR)	TT TL	Yük / Hız İndeksi	JANT		ŞİŞİRLMİS ÖLÇÜMLER		Statik Yüklü Yarıçap (mm)	Dinamik Dönme Çevresi (mm)	Diş Derinliği (mm)	Şişirme Basıncı (psi)	Taşıma Kapasitesi* (kg)					
				Standart Jant (inch)	Kullanılabilir Jant (inch)	Diş Çap (mm)	Kesit Genişliği (mm)					10 km/h	15 km/h	20 km/h	25 km/h	30 km/h	40 km/h**
18.4-26	14	TL	145 / A8	W16L	W15L	1450	467	647	4321	38	40	4060	3857	3654	3451	3248	2900
16.9-30	14	TL	153 / A8	W15L	W14L	1485	429	677	4307	39	42	5250	5000	4700	4450	4200	3650

* Değişik hızlarda, yük taşıma kapasitesi için lütfen üretici firmaya başvurunuz

** Standart hızda ve standart yükte taşıma kapasitesi



SM-ND

Nakliye ve İş Makineleri

Güçlü karkas yapısıyla darbelere dayanıklılık ve yüksek mukavemet sağlayan ideal bir yükleyici lastiğidir.

- Kesik almaya karşı yüksek direnç, kendi kendini temizleme ve üstün çekiş performansı sunar.



Ebat	Kat Muadili (PR)	TT/ TL	Yük / Hız İndeksi	JANT		ŞİŞİRİLMİŞ ÖLÇÜMLER		Statik Yüklü Yarıçap (mm)	Dinamik Dönme Çevresi (mm)	Dış Derinliği (mm)	Şişirme Basıncı (psi)	Taşıma Kapasitesi * (kg)					
				Tavsiye Edilen (inch)	Kullanılabilir Jant (inch)	Dış Çap (mm)	Kesit Genişliği (mm)					10 km/h	15 km/h	20 km/h	25 km/h	30 km/h	40 km/h **
10.0/75-15.3	12	TL	126 / A8	9.00	-	780	264	355	2262	19	68	2450	2330	2195	2075	1955	1700
11.5/80-15.3	12	TL	135 / A8	9.00	-	867	290	390	2514	19	59	3140	2985	2815	2660	2510	2180
10.5/80-18	12	TL	134 / A8	W9	W8; 9.00	907	274	413	2630	20	54	3055	2905	2735	2585	2440	2120
12.5/80-18	12	TL	142 / A8	W9	11.00	987	308	446	2862	27	54	3815	3630	3420	3235	3050	2650
16.0/70-20	10	TT	147 / A8	13	12SDC; 13SDC ;14	1097	418	496	3181	31	51	4430	4215	3970	3750	3535	3075
405/70-20	10	TT	147 / A8	13	12SDC; 13SDC ;14	1097	418	496	3181	31	51	4430	4215	3970	3750	3535	3075
16.0/70-20	14	TL	154 / A8	13	12SDC; 13SDC ;14	1097	418	496	3181	31	51	5400	5140	4840	4575	4315	3750
405/70-20	14	TL	154 / A8	13	12SDC; 13SDC ;14	1097	418	496	3181	31	51	5400	5140	4840	4575	4315	3750
16.9-28	12	TT	152 / A8	DW15L	DW14L	1410	429	643	4089	27	38	5115	4865	4580	4330	4085	3550
16.9-28	12	TL	152 / A8	DW15L	DW14L	1410	429	643	4089	27	38	5115	4865	4580	4330	4085	3550
16.5/85-28	12	TL	152 / A8	W13L	W14L; W15L	1423	417	648	4127	27	38	4535	4315	4065	3845	3625	3150
18.4-26	12	TL	156 / A8	DW16L	DW15L	1425	467	644	4133	27	36	5760	5480	5160	4880	4600	4000
18.4-26	14	TL	158 / A8	DW16L	DW15L	1425	467	644	4133	27	42	6120	5825	5485	5185	4890	4250
23.1-26	12	TL	162 / A8	DW20B	-	1580	587	708	4582	39	28	6840	6510	6130	5795	5465	4750
23.1-26	12	TT	162 / A8	DW20B	-	1580	587	708	4582	39	28	6840	6510	6130	5795	5465	4750
23.1-26	14	TL	166 / A8	DW20B	-	1580	587	708	4582	39	30	7560	7195	6775	6405	6040	5250

Ebat	Kat Muadili (PR)	TT/TL	Yük / Hız İndeksi	JANT		ŞİŞİRLİMİŞ ÖLÇÜMLER		Statik Yüklü Yarıçap (mm)	Dinamik Dönme Çevresi (mm)	Dış Derinliği (mm)	Taşıma Kapasitesi * (kg)			
				Standart Jant (inch)	Kullanılabilir Jant (inch)	Dış Çap (mm)	Kesit Genişliği (mm)				TRANSPORT		LOADING	
											50 km/h**	Şişirme Basıncı (psi)	10 km/h**	Şişirme Basıncı (psi)
16.0/70-24	14	TL	152 / B	13.00	13 SDC	1178	407	538	3416	32	3550	51	5800	65
405/70-24	14	TL	152 / B	13.00	13 SDC	1178	407	538	3416	32	3550	51	5800	65

Ebat	Kat Muadili (PR)	TT/TL	Yük / Hız İndeksi	JANT		ŞİŞİRLİMİŞ ÖLÇÜMLER		Statik Yüklü Yarıçap (mm)	Dinamik Dönme Çevresi (mm)	Dış Derinliği (mm)	Şişirme Basıncı (psi)	Taşıma Kapasitesi * (kg)							
				Tavsiye Edilen (inch)	Kullanılabilir Jant (inch)	Dış Çap (mm)	Kesit Genişliği (mm)					15 km/h	20 km/h	25 km/h	30 km/h	40 km/h	50 km/h	65 km/h**	
												4715	4495	4305	4115	3705	3105	2725	
14.5-20	14	TT	143 / D	11	11 SDC	1095	355	495	3176	28	51	4715	4495	4305	4115	3705	3105	2725	
14.5-20	14	TL	143 / D	11	11 SDC	1095	355	495	3176	28	51	4715	4495	4305	4115	3705	3105	2725	

Ebat	Kat Muadili (PR)	TT/TL	Yük / Hız İndeksi	JANT		ŞİŞİRLİMİŞ ÖLÇÜMLER		Statik Yüklü Yarıçap (mm)	Dinamik Dönme Çevresi (mm)	Dış Derinliği (mm)	Şişirme Basıncı (psi)	Taşıma Kapasitesi * (kg)				
				Tavsiye Edilen (inch)	Kullanılabilir Jant (inch)	Dış Çap (mm)	Kesit Genişliği (mm)					10 km/h	15 km/h**	20 km/h	25 km/h	30 km/h
												2090	1950	1795	1660	1520
10-16,5NHS	8	TL	131 / A3	8.25	-	773	264	356	2242	17	54	2090	1950	1795	1660	1520
12-16,5NHS	10	TL	142 / A3	9.75	-	831	307	378	2410	19	65	2835	2650	2440	2255	2065

* Değişik hızlarda, yük taşıma kapasitesi ve hava değerleri için firmamıza başvurunuz.

** Standart hız ve standart yükte taşıma kapasitesi.



Güçlü merkez ve omuz yapısı sayesinde üstün çekiş sunar.

Özel tasarımı sayesinde düzenli aşınma sağlayan mükemmel bir yükleyici lastiğidir.

- Sırt deseninde yüksek dolu/boş karışım oranı ile her türlü zorlu şartta üstün performans sunar.
- Özel sırt karışımı sayesinde kopma, kesik ve aşınmaya karşı mükemmel performans sağlar.
- Tartışmasız Türkiye'nin en iyi Backhoe loader lastiğidir.



Ebat	Kat Muadili (PR)	TT / TL	Yük / Hız İndeksi	JANT		ŞİŞİRİLMİŞ ÖLÇÜMLER		Statik Yüklü Yarıçap (mm)	Dinamik Dönme Çevresi (mm)	Dış Derinliği (mm)	Şişirme Basıncı (psi)	Taşıma Kapasitesi * (kg)						
				Standart Jant (inch)	Kullanılabilir Jant (inch)	Dış Çap (mm)	Kesit Geniliği (mm)					10 km/h	15 km/h	20 km/h	25 km/h	30 km/h	40 km/h **	50 km/h
12.5/80-18	12	TL	142 / AB	W9	11.00	987	308	446	2862	27	54	3315	2995	2890	2810	2755	2650	2385
12.5/80-18	14	TL	146 / AB	W9	11.00	987	308	446	2862	27	62	3750	3390	3270	3180	3120	3000	2700
340/80-18	12	TL	142 / AB	11	W10; W11	1001	343	452	2903	27	54	3315	2995	2890	2810	2755	2650	2385
16.0/70-20	14	TL	154 / AB	13	12SDC; 13SDC; 14	1075	418	495	3103	33	51	4690	4240	4090	3975	3900	3750	3375
16.0/70-20	16	TL	156 / AB	13	12SDC; 13SDC; 14	1075	418	495	3103	33	58	5000	4520	4360	4240	4160	4000	3600
16.9-24	12	TL	149 / AB	DW15L	DW14L	1310	429	592	3799	30	38	4065	3675	3545	3445	3380	3250	2925
16.9-24	14	TL	152 / AB	DW15L	DW14L	1310	429	592	3799	30	43	4440	4010	3870	3760	3690	3550	3195
16.0/70-24	14	TL	152 / B	13.00	13 (DC) - 13 (SDC)	1178	407	542	3405	34	51	-	3975	3905	3835	3765	3655	3550 **
405/70-24	14	TL	152 / B	13.00	13 (DC) - 13 (SDC)	1178	407	542	3405	34	51	-	3975	3905	3835	3765	3655	3550 **
440/80-24	12	TL	149 / AB	DW14L	DW13; DW13L; DW15L	1314	441	594	3810	30	38	4065	3675	3545	3445	3380	3250	2925
16.5/85-24	12	TL	149 / AB	W13L	W15L; W14L	1322	417	597	3834	30	41	4065	3675	3545	3445	3380	3250	2925
16.5/85-24	16	TL	156 / AB	W13L	W15L; W14L	1322	417	597	3834	30	54	5000	4520	4360	4240	4160	4000	3600
16.9-28	12	TT	152 / AB	DW15L	DW14L	1410	429	643	4089	30	38	4440	4012	3870	3765	3690	3550	3195
16.9-28	12	TL	152 / AB	DW15L	DW14L	1410	429	643	4089	30	38	4440	4012	3870	3765	3690	3550	3195
16.9-28	14	TL	156 / AB	DW15L	DW14L	1410	429	643	4089	30	44	5000	4520	4360	4240	4160	4000	3600
440/80-28	12	TL	152 / AB	DW14L	DW13; DW13L; DW15L	1415	441	645	4104	30	38	4440	4012	3870	3765	3690	3550	3195
18.4-26	12	TL	156 / AB	DW16L	DW15L	1425	467	644	4133	32	36	5000	4520	4360	4240	4160	4000	3600
18.4-26	14	TL	158 / AB	DW16L	DW15L	1425	467	644	4133	32	42	5310	4800	4630	4505	4420	4250	3825
18.4-26	16	TL	160 / AB	DW16L	DW15L	1425	467	644	4133	32	48	5625	5085	4905	4770	4680	4500	4050
480/80-26	14	TL	158 / AB	DW15L	DW16L	1428	479	647	4141	32	42	5310	4800	4630	4505	4420	4250	3825
19.5L-24	12	TL	151 / AB	DW16A	-	1314	495	594	3810	29	34	4315	3890	3760	3655	3590	3450	3105

* Değişik hızlarda, yük taşıma kapasitesi için lütfen üretici firmaya başvurunuz ** Standart hızda ve standart yükte taşıma kapasitesi

Derin diş yapısı ile ıslak ve çamurlu sahada harika çekiş performansı sunar.

- Yüksek diş derinliği ve aşınmaya karşı yüksek dirençli karışımı sayesinde uzun ömürlüdür.
- Özel sırt karışımı ile kopma ve kesişe karşı yüksek direnç sağlar.



Ebat	Kat Muadili (PR)	TT/ TL	Yük / Hız İndeksi	JANT		ŞİŞİRİLMİŞ ÖLÇÜMLER		Statik Yüklü Yarıçap (mm)	Dinamik Dönme Çevresi (mm)	Diş Derinliği (mm)	Şişirme Basıncı (psi)	Taşıma Kapasitesi * (kg)				
				Tavsiye Edilen (inch)	Kullanılabilir Jant (inch)	Dış Çap (mm)	Kesit Genişliği (mm)					10 km/h	15 km/h **	20 km/h	25 km/h	30 km/h **
10/ 16,5 NHS	12	TL	138 / A3	8,25	-	799	260	365	2318	34	90	2525	2360	2170	2005	1840
12/ 16,5 NHS	14	TL	147 A3	9,75	-	870	307	394	2520	34	90	3290	3075	2830	2610	2400

* Değişik hızlarda, yük taşıma kapasitesi için lütfen üretici firmaya başvurunuz

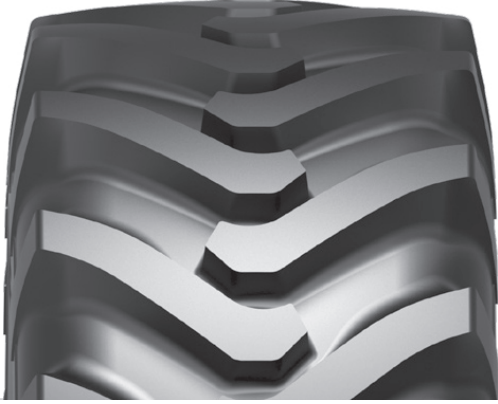
** Standart hızda ve standart yükte taşıma kapasitesi



Yükleyici, Kazıcı ve Teleskobik Yükleyici

Çift açılı desen tasarımı ve radyal yapısıyla en üst seviye performans sağlar.

- Esnek radyal karkas yapısı sayesinde aşırı yük altında bile, yükü absorbe eder ve ihtiyaç duyulan çekişi sağlar.
 - Özel sırt karışımı ile yüksek aşınma performansı ve dış dibi yolulmasına karşı yüksek dirençlidir.
- Radyal yapısı ve sırt altındaki çelik kuşaklarla, denge, yüksek yükleme kapasitesi ve dayanıklılık sunar.



Ebat	TT / TL	Yük / Hız İndeksi	JANT		ŞİŞİRLİMİS ÖLÇÜMLER		Statik Yüklü Yarıçap (mm)	Dinamik Dönme Çevresi (mm)	Dış Derinliği (mm)	Şişirme Basıncı (psi/ bar)	Taşıma Kapasitesi (kg) *				
			Standart jant (inch)	Kullanılabilir jant (inch)	Dış Çap (mm)	Kesit Genişliği (mm)					10 km/h	25 km/h	30 km/h	40 km/h **	50 km/h **
340/80R18 (12.5/80R18)	TL	143 A8/B	11	W10, 11SDC, W11, 12, 12SDC	995	345	446	2975	30	58	3405	3025	2915	2725	2725
405/70 R20	TL	149 A8/B	13	12SDC, 13SDC, 14	1070	414	480	3200	30	58	4065	3610	3480	3250	3250
460/70 R24 (17.5LR24)	TL	159 A8/B	DW15L	DW14L, DW16L	1251	453	562	3740	36	58	5470	4855	4680	4375	4375
440/80R28 (16.9R28)	TL	156 A8/B	DW14L	DW13, DW13L, DW15L	1415	441	636	4215	35	46	5000	4440	4280	4000	4000

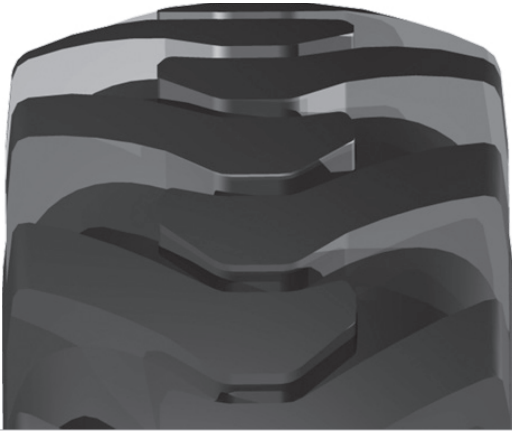
* Değişik hızlarda, yük taşıma kapasitesi için lütfen üretici firmaya başvurunuz

** Standart hızda ve standart yükte taşıma kapasitesi



Birbirine bağlanmış merkez diş yapısı ile her türlü sahada mükemmel sürüş hakimiyeti sağlar.

- Sırt deseninde yüksek dolu/boş karışım oranı ile her türlü zorlu şartta üstün performans gösterir.
- Özel sırt karışımı sayesinde kopma, kesik ve aşınmaya karşı mükemmel direnç sunar.
- Optimize edilmiş bloklar arası mesafe ile çamurlu zeminlerde çekişten düşmeden kendi kendini temizler.



Ebat	Kat Muadili (PR)	TT TL	Yük / Hız İndeksi	JANT		ŞİŞİRİLMİŞ ÖLÇÜMLER		Statik Yüklü Yarıçap (mm)	Dinamik Dönme Çevresi (mm)	Dış Derinliği (mm)	Şişirme Basıncı (psi)	Taşıma Kapasitesi* (kg)						
				Standart Jant (inch)	Kullanılabilir Jant (inch)	Dış Çap (mm)	Kesit Genişliği (mm)					15 km/h	20 km/h	25 km/h	30 km/h	35 km/h	40 km/h**	50 km/h
13.00-24	12	TT	143 / A8	8.00 TG SDC	9.00/1.5 (DC) (1) ; 10.00/VA SDC	1278	333	579	3706	25	44	3080	2970	2890	2835	2780	2725	2480
13.00-24	12	TL	143 / A8	8.00 TG SDC	9.00/1.5 (DC) (1) ; 10.00/VA SDC	1278	333	579	3706	25	44	3080	2970	2890	2835	2780	2725	2480
14.00-24	12	TT	147 / A8	8.00 TG SDC	10.00 VA DC	1348	362	608	3909	26	40	3475	3355	3260	3200	3140	3075	2800
14.00-24	12	TL	147 / A8	8.00 TG SDC	10.00 VA DC	1348	362	608	3909	26	40	3475	3355	3260	3200	3140	3075	2800
14.00-24	16	TT	153 / A8	8.00 TG SDC	9.00/1.5 (DC) (1) ; 10.00/VA SDC	1348	362	608	3909	26	54	4125	3980	3870	3800	3725	3650	3325
14.00-24	16	TL	153 / A8	8.00 TG SDC	9.00/1.5 (DC) (1) ; 10.00/VA SDC	1348	362	608	3909	26	54	4125	3980	3870	3800	3725	3650	3325

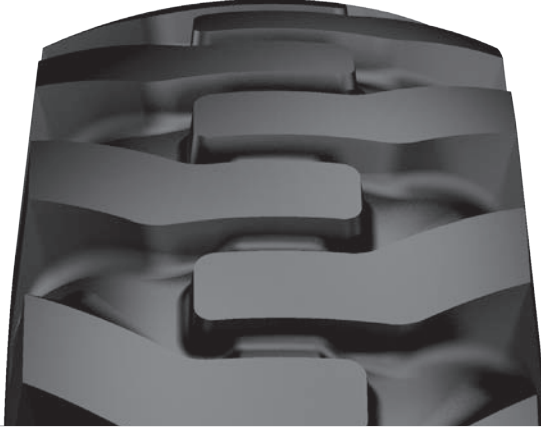
* Değişik hızlarda, yük taşıma kapasitesi için lütfen üretici firmaya başvurunuz

** Standart hızda ve standart yükte taşıma kapasitesi



Özel sırt desen tasarımı sayesinde üstün çekiş sunar ve kendi kendini temizler.

- Özel sırt karışımı ile kopma, kesik ve aşınmaya karşı mükemmel direnç sunar.
- Güçlü karkas yapısı ve özel sırt karışımı ile her türlü yol şartında maksimum performans gösterir.



Ebat	Kat Muadili (PR)	TT/ TL	Yük / Hız İndeksi	JANT		ŞİŞİRİLMİŞ ÖLÇÜMLER		Statik Yüklü Yarıçap (mm)	Dinamik Dönme Çevresi (mm)	Dış Derinliği (mm)	Şişirme Basıncı (psi)	Taşıma Kapasitesi * (kg)						
				Standart Jant (inch)	Kullanılabilir Jant (inch)	Dış Çap (mm)	Kesit Genişliği (mm)					15 km/h	20 km/h	25 km/h	30 km/h	35 km/h	40 km/h **	50 km/h
16.00-24	16	TL	160 / A8	10.00VA SDC	-	1459	427	653	4231	32	47	5085	4905	4770	4680	4590	4500	4095

* Değişik hızlarda, yük taşıma kapasitesi için lütfen üretici firmaya başvurunuz

** Standart hızda ve standart yükte taşıma kapasitesi



İdeal açıklıktaki omuz yapısı mükemmel çekiş sunar ve kendi kendini temizlesine yardımcı olur.

- Özel sırt karışımı sayesinde kopma, kesik ve aşınmaya karşı mükemmel direnç sunar.
- Güçlü karkas yapısı ve aşınmaya dirençli sırt karışımı kullanıcıya ekonomik servis ömrü sağlar.



Ebat	Kat Muadili (PR)	TT TL	Yük / Hız İndeksi	JANT		ŞİŞİRLMİŞ ÖLÇÜMLER		Statik Yüklü Yarıçap (mm)	Dinamik Dönme Çevresi (mm)	Dış Derinliği (mm)	Şişirme Basıncı (psi)	Taşıma Kapasitesi * (kg)						
				Standart Jant (inch)	Kullanılabilir Jant (inch)	Dış Çap (mm)	Kesit Genişliği (mm)					15 km/h	20 km/h	25 km/h	30 km/h	35 km/h	40 km/h **	50 km/h
13.00-24	12	TT	143 / AB	8.00 TG SDC	9.00/1.5 (DC) (1) ; 10.00/VA SDC	1278	333	579	3706	22	44	3080	2970	2890	2835	2780	2725	2480
13.00-24	12	TL	143 / AB	8.00 TG SDC	9.00/1.5 (DC) (1) ; 10.00/VA SDC	1278	333	579	3706	22	44	3080	2970	2890	2835	2780	2725	2480
13.00-24	14	TT	148 / AB	8.00 TG SDC	9.00/1.5 (DC) (1) ; 10.00/VA SDC	1278	333	579	3706	22	51	3495	3370	3275	3215	3150	3090	2815
14.00-24	12	TT	147 / AB	8.00 TG SDC	10.00 VA DC	1348	362	608	3909	24	40	3475	3355	3260	3200	3140	3075	2800
14.00-24	12	TL	147 / AB	8.00 TG SDC	10.00 VA DC	1348	362	608	3909	24	40	3475	3355	3260	3200	3140	3075	2800
14.00-24	16	TT	153 / AB	8.00 TG SDC	9.00/1.5 (DC) (1) ; 10.00/VA SDC	1348	362	608	3909	24	54	4125	3980	3870	3800	3725	3650	3325
14.00-24	16	TL	153 / AB	8.00 TG SDC	9.00/1.5 (DC) (1) ; 10.00/VA SDC	1348	362	608	3909	24	54	4125	3980	3870	3800	3725	3650	3325
14.00-24	18	TT	156 / AB	8.00 TG SDC	9.00/1.5 (DC) (1) ; 10.00/VA SDC	1348	362	608	3909	24	62	4520	4360	4240	4160	4080	4000	3640

* Değişik hızlarda, yük taşıma kapasitesi için lütfen üretici firmaya başvurunuz

** Standart hızda ve standart yükte taşıma kapasitesi



Güçlendirilmiş geniş blok dişler ve omuz yapısı ile hem zemini tam kavrar hem de üstün çekiş performansı sunar.

- Optimize edilmiş bloklar arası mesafe ile çamurlu zeminlerde çekişten düşmeden kendi kendini temizler.
- Güçlü karkas ve özel topuk profil yapısı ile uzun ömürlüdür.



Ebat	Kat Muadili (PR)	TT TL	Yük / Hız İndeksi	JANT		ŞİŞİRİLMİŞ ÖLÇÜMLER		Statik Yüklü Yarıçap (mm)	Dinamik Dönme Çevresi (mm)	Diş Derinliği (mm)	Şişirme Basıncı (psi)	Taşıma Kapasitesi* (kg)						
				Standart Jant (inch)	Kullanılabilir Jant (inch)	Dış Çap (mm)	Kesit Genişliği (mm)					15 km/h	20 km/h	25 km/h	30 km/h	35 km/h	40 km/h	50 km/h**
15.5-25	12	TL	149/B	12.00/1.3	12.00/1.3 (DC) (1)	1277	394	581	3703	25	36	3640	3575	3510	3445	3380	3350	3250

* Değişik hızlarda, yük taşıma kapasitesi için lütfen üretici firmaya başvurunuz

** Standart hızda ve standart yükte taşıma kapasitesi



StxL42

Greyder

Zorlu yol ve şantiye koşulları ile her türlü hava şartında, kesiklere kopmalara, yırtılmalara karşı **dirençli tam çelik radyal greyder lastiğidir.**

- Çoklu blok yapısı her türlü sahada üstün çekiş ve manevra yeteneği sağlar.
- Tam çelik radyal yapısı, yumuşak sürüş, üstün yol tutuş, artırılmış aşınma dayanımı ve yakıt ekonomisi sunar.
- Optimize edilmiş bloklar arası mesafe ve yönsüz desen sayesinde çamurlu zeminlerde çekişten düşmeden kendi kendini temizler.



Ebat	Kat Muadili Sembolü *	Kat Muadili (PR)	TT/ TL	Yük / Hız İndeksi	JANT		ŞİŞİRİLMİŞ ÖLÇÜMLER		Statik Yüklü Yarıçap (mm)	Dinamik Dönme Çevresi (mm)	Dış Derinliği (mm)	Şişirme Basıncı (psi)	Taşıma Kapasitesi (kg)			
					Standart Jant (inch)	Kullanılabilir Jant (inch)	Dış Çap (mm)	Kesit Genişliği (mm)					20 km/h	30 km/h	40 km/h **	50 km/h
14.00 R24	★	16 PR	TL	153 / A8	8.00 TG SDC	9.00/1.5 (DC); 10.00/VA SDC	1348	364	608	3909	26	54	3650	3650	3650	3322

* Lastiğin yanağında Kat Muadilini gösterir (★) sembolü vardır. 16 PR yazmamaktadır.

** Standart hızda ve standart yükte taşıma kapasitesi

Değişik hızlarda, yük taşıma kapasitesi için lütfen üretici firmaya başvurunuz.



Geniş omuz dizaynı, yönsüz altıgen deseni, özel kesit profili ile yumuşak zeminlerde batmadan manevra performansı sağlayan zirai, endüstriyel ve yol inşaatlarında kullanılabilen çok amaçlı lastiktir.

- Özel blok dış yapısı ile yorulma direnci arttırılmış ve kendi kendini temizleyebilme özelliği sağlanmıştır.
- Güçlü karkas yapısı, optimum dış derinliği ve dayanıklı sirt karışımı ile kullanıcıya ekonomik servis ömrü sağlar.



Ebat	Kat Muadili (PR)	TT TL	Yük / Hız İndeksi	JANT		ŞİŞİRİLMİŞ ÖLÇÜMLER		Statik Yüklü Yarıçap (mm)	Dinamik Dönme Çevresi (mm)	Dış Derinliği (mm)	Şişirme Basıncı (psi)	Taşıma Kapasitesi * (kg)	
				Standart Jant (inch)	Kullanılabilir Jant (inch)	Dış Çap (mm)	Kesit Genişliği (mm)					40 km/h **	50 km/h
23.1-26	10	TT	158 / A8	DW20	-	1580	587	708	4582	27	25	4250	3870
23.1-26	12	TL	162 / A8	DW20	-	1580	587	708	4582	27	28	4750	4325

* Değişik hızlarda, yük taşıma kapasitesi için lütfen üretici firmaya başvurunuz

** Standart hızda ve standart yükte taşıma kapasitesi

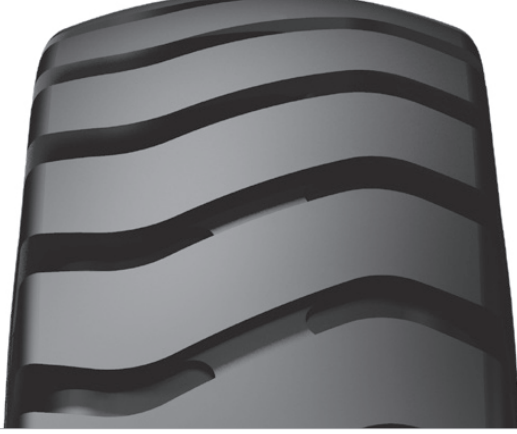




 **starmaxx**

Sert zeminler için tasarlanmış kesişe karşı dirençli ideal orta boy yükleyici lastiğidir.

- Özel sırt karışımı sayesinde parça kopmasına ve kesik almaya karşı dirençlidir.
- Güçlü karkas yapısı ve sırt karışımı ile uzun ömür ve kaplanabilme özelliği sunar.



Ebat	Kat Muadili (PR)	TT TL	Yük / Hız İndeksi	JANT		ŞİŞİRİLMİŞ ÖLÇÜMLER		Statik Yüklü Yarıçap (mm)	Dinamik Dönme Çevresi (mm)	Dış Derinliği (mm)	Şişirme Basıncı (psi)	Taşıma Kapasitesi * (kg)						
				Standart Jant (inch)	Kullanılabilir Jant (inch)	Dış Çap (mm)	Kesit Genişliği (mm)					30 km/h	40 km/h	45 km/h	50 km/h	55 km/h	60 km/h	65 km/h **
14.00-24	16	TT	153 / D	10.00 VA	10.00; 9.00; 9.00V	1360	375	613	3944	24	61	4455	4345	4310	4235	4125	3945	3620
14.00-24	20	TT	157 / D	10.00 VA	10.00; 9.00; 9.00V	1360	375	613	3944	24	69	5045	4920	4880	4800	4675	4470	4100
14.00-24	20	TL	157 / D	10.00 VA	10.00; 9.00; 9.00V	1360	375	613	3944	24	69	5045	4920	4880	4800	4675	4470	4100
14.00-24	24	TT	160 / D	10.00 VA	10.00; 9.00; 9.00V	1360	375	613	3944	24	83	5570	5435	5390	5300	5165	4940	4530
14.00-24	28	TT	168 / D	10.00 VA	10.00; 9.00; 9.00V	1360	375	613	3944	24	94	6890	6720	6665	6550	6385	6105	5600
14.00-24	28	TL	168 / D	10.00 VA	10.00; 9.00; 9.00V	1360	375	613	3944	24	94	6890	6720	6665	6550	6385	6105	5600
14.00-24	32	TT	170 / D	10.00 VA	10.00; 9.00; 9.00V	1360	375	613	3944	24	105	7380	7200	7140	7020	6840	6540	6000
14.00-24	32	TL	170 / D	10.00 VA	10.00; 9.00; 9.00V	1360	375	613	3944	24	105	7380	7200	7140	7020	6840	6540	6000

Ebat	Kat Muadili (PR)	TT TL	Yük / Hız İndeksi	JANT		ŞİŞİRİLMİŞ ÖLÇÜMLER		Statik Yüklü Yarıçap (mm)	Dinamik Dönme Çevresi (mm)	Dış Derinliği (mm)	Şişirme Basıncı (psi)	Taşıma Kapasitesi * (kg)						
				Standart Jant (inch)	Kullanılabilir Jant (inch)	Dış Çap (mm)	Kesit Genişliği (mm)					15 km/h	20 km/h	25 km/h	30 km/h	35 km/h	40 km/h	50 km/h **
17.5-25	12	TL	153 / B	14.00/1.5	14.00/1.3 (1); 13.00/1.4 (DC)	1348	445	610	3909	26	33	4090	4015	3940	3870	3800	3760	3650
17.5-25	16	TT	158 / B	14.00/1.5	14.00/1.3 (1); 13.00/1.4 (DC)	1348	445	610	3909	26	44	4760	4675	4590	4500	4420	4375	4250
17.5-25	16	TL	158 / B	14.00/1.5	14.00/1.3 (1); 13.00/1.4 (DC)	1348	445	610	3909	26	44	4760	4675	4590	4500	4420	4375	4250
17.5-25	20	TL	164 / B	14.00/1.5	14.00/1.3 (1); 13.00/1.4 (DC)	1348	445	610	3909	26	58	5600	5500	5400	5300	5200	5150	5000
20.5-25	16	TL	167 / B	17.00/1.7	17.00/2.0 IF (2)	1492	520	669	4327	30	40	6100	6000	5890	5775	5670	5610	5450
20.5-25	20	TL	170 / B	17.00/1.7	17.00/2.0 IF (2)	1492	520	669	4689	30	47	6720	6600	6480	6360	6240	6180	6000
23.5-25	16	TL	171 / B	19.50/2.5	19.50/2.5 IF (2)	1617	597	720	4689	35	33	6890	6765	6640	6520	6400	6335	6150
23.5-25	20	TL	177 / B	19.50/2.5	19.50/2.5 IF (2)	1617	597	720	4689	35	44	8175	8030	7880	7740	7590	7520	7300
23.5-25	24	TL	180 / B	19.50/2.5	19.50/2.5 IF (2)	1617	597	720	4689	35	51	8960	8800	8640	8480	8320	8240	8000

SM-57 L-3

Yükleyici ve Buldozer

Sert zeminler için tasarlanmış kesik karşı dirençli ideal orta boy yükleyici lastiğidir.

- Özel sırt karışımı sayesinde parça kopmasına ve kesik almaya karşı dirençlidir.
- Güçlü karkas yapısı ve sırt karışımı ile uzun ömürlü kullanım ve kaplanabilme özelliği sunar.



Ebat	Kat Muadili (PR)	TT/ TL	Yük / Hız İndeksi	JANT		ŞİŞİRİLMİŞ ÖLÇÜMLER		Statik Yüklü Yarıçap (mm)	Dinamik Dönme Çevresi (mm)	Dış Derinliği (mm)	Şişirme Basıncı (psi)	Taşıma Kapasitesi * (kg)					
				Standart Jant (inch)	Kullanılabilir Jant (inch)	Dış Çap (mm)	Kesit Genişliği (mm)					Yol Dışı Uygulamaları			Sert Düzgün Zemin Uygulamaları		
												Statik	10 km/h **	25 km/h	Statik	5 km/h	10 km/h **
17.5-25	12	TL	171 / A2	14.00/1.5	14.00/1.3 (1); 13.00/1.4 (DC)	1348	445	610	3909	26	51	9840	6150	5230	11070	8920	8305
17.5-25	16	TT	177 / A2	14.00/1.5	14.00/1.3 (1); 13.00/1.4 (DC)	1348	445	610	3909	26	69	11680	7300	6205	13140	10585	9855
17.5-25	16	TL	177 / A2	14.00/1.5	14.00/1.3 (1); 13.00/1.4 (DC)	1348	445	610	3909	26	69	11680	7300	6205	13140	10585	9855
17.5-25	20	TL	181 / A2	14.00/1.5	14.00/1.3 (1); 13.00/1.4 (DC)	1348	445	610	3909	26	83	13200	8250	7015	14850	11965	11140
20.5-25	16	TL	181 / A2	17.00/1.7	17.00/2.0 IF (2)	1492	520	669	4327	30	51	13200	8250	7015	14850	11965	11140
20.5-25	20	TL	186 / A2	17.00/1.7	17.00/2.0 IF (2)	1492	520	669	4689	30	65	15200	9500	8075	17100	13775	12825
23.5-25	16	TL	186 / A2	19.50/2.5	19.50/2.5 IF (2)	1617	597	720	4689	35	43	15200	9500	8075	17100	13775	12825
23.5-25	20	TL	191 / A2	19.50/2.5	19.50/2.5 IF (2)	1617	597	720	4689	35	54	17440	10900	9265	19620	15805	14715
23.5-25	24	TL	196 / A2	19.50/2.5	19.50/2.5 IF (2)	1617	597	720	4689	35	69	20000	12500	10625	22500	18125	16875

* Değişik hızlarda, yük taşıma kapasitesi için lütfen üretici firmaya başvurunuz

** Standart hızda ve standart yükte taşıma kapasitesi

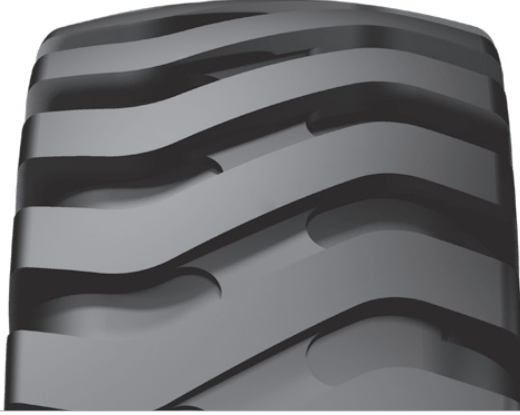


SM-60 E-3

Nakliye Makineleri

Sert ve kayalık zeminler için tasarlanmış ekstra kauçuk yapılı, her türlü kesilmelere karşı yüksek dirençli yükleyici lastiğidir.

- Yönsüz desen yapısıyla, darbelere karşı mükemmel direnç gösterir.
- Güçlü karkas yapısı ve sırt karışımı sayesinde uzun ömür ve kaplanabilme özelliği sunar.



Ebat	Kat Maa-dili (PR)	TT TL	Yük / Hız İndeksi	JANT		ŞİŞİRLİMİŞ ÖLÇÜMLER		Statik Yüklü Yarıçap (mm)	Dinamik Dönme Çevresi (mm)	Dış Derinliği (mm)	Şişirme Basıncı (psi)	Taşıma Kapasitesi * (kg)						
				Standart Jant (inch)	Kullanılabilir Jant (inch)	Dış Çap (mm)	Kesit Genişliği (mm)					15 km/h	20 km/h	25 km/h	30 km/h	35 km/h	40 km/h	50 km/h **
17.5-25	16	TL	158 / B	14.00/1.5	14.00/1.3 (1) ;13.00/1.4 (DC)	1348	445	610	3909	26	44	4760	4675	4590	4500	4420	4375	4250
17.5-25	20	TL	164 / B	14.00/1.5	14.00/1.3 (1) ;13.00/1.4 (DC)	1348	445	610	3909	26	58	5600	5500	5400	5300	5200	5150	5000
20.5-25	16	TL	167 / B	17.00/2.0	17.00/2.0 IF (2)	1492	520	669	4327	30	40	6100	6000	5890	5775	5670	5610	5450
20.5-25	20	TL	170 / B	17.00/2.0	17.00/2.0 IF (2)	1492	520	669	4327	30	47	6720	6600	6480	6360	6240	6180	6000
23.5-25	20	TL	177 / B	19.50/2.5	19.50/2.5 IF (2)	1617	597	720	4689	35	44	8175	8030	7880	7740	7590	7520	7300
23.5-25	24	TL	180 / B	19.50/2.5	19.50/2.5 IF (2)	1617	597	720	4689	35	51	8960	8800	8640	8480	8320	8240	8000
26.5-25	28	TL	188 / B	22.00/3.0	22.00/3.0 IF (2)	1750	673	775	5075	39	51	11200	11000	10800	10600	10400	10300	10000
26.5-25	32	TL	192 / B	22.00/3.0	22.00/3.0 IF (2)	1750	673	775	5075	39	62	12540	12320	12095	11870	11650	11535	11200
29.5-25	28	TL	193 / B	25.00/3.5	25.00/3.5 IF (2)	1873	750	825	5432	44	47	12880	12650	12420	12190	11960	11845	11500
16.00-25	32	TL	177 / B	11.25/2.0	11.25/2.0 IF (2); 13.00/2.0	1493	432	670	4330	31	94	8175	8030	7885	7740	7595	7520	7300
18.00-25	32	TL	183 / B	13.00/2.5	13.00(2.5 IF (2); 15.00/2.5	1615	498	719	4684	34	83	9800	9625	9450	9275	9100	9015	8750
18.00-25	40	TL	187 / B	13.00/2.5	13.00(2.5 IF (2); 15.00/2.5	1615	498	719	4684	34	102	10920	10725	10530	10335	10140	10045	9750
18.00-33	32	TL	188 / B	13.00/2.5	-	1818	498	821	5272	37	83	11200	11000	10800	10600	10400	10300	10000
18.00-33	36	TL	190 / B	13.00/2.5	-	1818	498	821	5272	37	91	11870	11660	11450	11235	11020	10920	10600

* Değişik hızlarda, yük taşıma kapasitesi için lütfen üretici firmaya başvurunuz

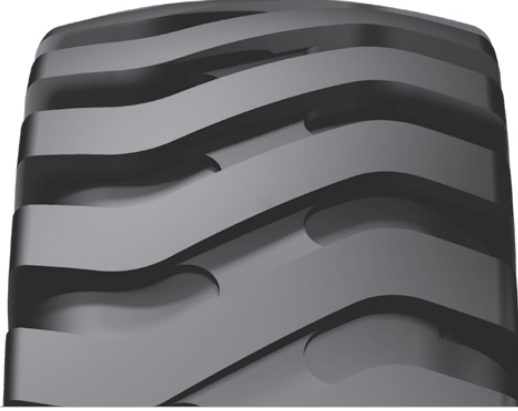
** Standart hızda ve standart yükte taşıma kapasitesi

SM-60 L-3

Yükleyici ve Buldozer

Sert ve kayalık zeminler için tasarlanmış ekstra kauçuk yapılı, her türlü kesilmelere karşı yüksek dirençli yükleyici lastiğidir.

- Yönsüz desen yapısıyla, darbelere karşı mükemmel direnç gösterir.
- Güçlü karkas yapısı ve sırt karışımı sayesinde uzun ömür ve kaplanabilme özelliği sunar.



Ebat	Kat Muadili (PR)	TT TL	Yük / Hız İndeksi	JANT		ŞİŞİRİLMİŞ ÖLÇÜMLER		Statik Yüklü Yarıçap (mm)	Dinamik Dönme Çevresi (mm)	Dış Derinliği (mm)	Şişirme Basıncı (psi)	Taşıma Kapasitesi * (kg)					
				Standart Jant (inch)	Kullanılabilir Jant (inch)	Dış Çap (mm)	Kesit Genişliği (mm)					Yol Dışı Uygulamaları			Sert Düzgün Zemin Uygulamaları		
												Statik	10 km/h**	25 km/h	Statik	5 km/h	10 km/h**
17.5-25	16	TL	177 / A2	14.00/1.5	14.00/1.3 (1) ; 13.00/1.4 (DC)	1348	445	610	3909	26	69	16000	10000	8500	18000	14500	13500
17.5-25	20	TL	181 / A2	14.00/1.5	14.00/1.3 (1) ; 13.00/1.4 (DC)	1348	445	610	3909	26	83	13200,0	8250	7010,0	14850,0	11960,0	11135
20.5-25	16	TL	181 / A2	17.00/2.0	17.00/2.0 IF (2)	1492	520	669	4327	30	51	13200,0	8250	7010,0	14850,0	11960,0	11135
20.5-25	20	TL	186 / A2	17.00/2.0	17.00/2.0 IF (2)	1492	520	669	4327	30	65	15200	9500	8075	17100	13775	12825
23.5-25	20	TL	191 / A2	19.50/2.5	19.50/2.5 IF (2)	1617	597	720	4689	35	54	17440	10900	9265	19620	15805	14715
23.5-25	24	TL	196 / A2	19.50/2.5	19.50/2.5 IF (2)	1617	597	720	4689	35	69	20000	12500	10625	22500	18125	16875
26.5-25	28	TL	203 / A2	22.00/3.0	22.00/3.0 IF (2)	1750	673	775	5075	39	69	24800	15500	13175	27900	22475	20925
26.5-25	32	TL	206 / A2	22.00/3.0	22.00/3.0 IF (2)	1750	673	775	5075	39	80	27200	17000	14450	30600	24650	22950
29.5-25	28	TL	207 / A2	25.00/3.5	25.00/3.5 IF (2)	1873	750	825	5432	44	62	28000	17500	14875	31500	25375	23625
16.00-25	32	TL	196 / A2	11.25/2.0	11.25/2.0 IF (2); 13.00/2.0	1493	432	670	4330	31	127	20000	12500	10625	22500	18125	16875
18.00-25	32	TL	202 / A2	13.00/2.5	13.00(2.5 IF (2); 15.00/2.5	1615	498	719	4684	34	109	24000	15000	12750	27000	21750	20250
18.00-25	40	TL	206 / A2	13.00/2.5	13.00(2.5 IF (2); 15.00/2.5	1615	498	719	4684	34	138	27200	17000	14450	30600	24650	22950
18.00-33	32	TL	207 / A2	13.00/2.5	-	1818	498	821	5272	37	109	28000	17500	14875	31500	25375	23625
18.00-33	36	TL	209 / A2	13.00/2.5	-	1818	498	821	5272	37	123	29600	18500	15725	33300	26825	24975

* Değişik hızlarda, yük taşıma kapasitesi için lütfen üretici firmaya başvurunuz ** Standart hızda ve standart yükte taşıma kapasitesi

SM-70 E-3

Nakliye Makineleri

- Çekis gerektiren, toprak ya da çamurlu sahalarda mükemmel çekis ve aşınma performansı sağlar.
- Özel geliştirilmiş sırt karışımı sayesinde dış dibi yorulmasına, kesiğe ve parça kopmasına karşı yüksek dirençlidir.
- Güçlü karkas yapısı ve sırt karışımı ile uzun ömür ve kaplanabilme özelliği sunar.



Ebat	Kat Muadili (PR)	TT / TL	Yük / Hız İndeksi	JANT		ŞİŞİRİLMİŞ ÖLÇÜMLER		Statik Yüklü Yarıçap (mm)	Dinamik Dönme Çevresi (mm)	Dış Derinliği (mm)	Şişirme Basıncı (psi)	Taşıma Kapasitesi * (kg)						
				Standart Jant (inch)	Kullanılabilir Jant (inch)	Dış Cap (mm)	Kesit Genişliği (mm)					15 km/h	20 km/h	25 km/h	30 km/h	35 km/h	40 km/h	50 km/h**
15.5-25	12	TL	149 / B	12.00/1.3	12.00/1.3 (DC)(1)	1277	394	581	3703	25	36	3640	3575	3510	3445	3380	3350	3250
17.5-25	16	TL	158 / B	14.00/1.5	14.00/1.3 (1) ; 13.00/1.4 (DC)	1348	445	610	3909	26	44	4760	4675	4590	4505	4420	4380	4250
17.5-25	20	TL	164 / B	14.00/1.5	14.00/1.3 (1) ; 13.00/1.4 (DC)	1348	445	610	3909	26	58	5600	5500	5400	5300	5200	5150	5000
20.5-25	16	TL	167 / B	17.00/2.0	17.00/2.0 IF (2)	1492	520	669	4327	30	40	6105	5995	5890	5775	5670	5615	5450
20.5-25	20	TL	170 / B	17.00/2.0	17.00/2.0 IF (2)	1492	520	669	4327	30	47	6720	6600	6480	6360	6240	6180	6000
23.5-25	20	TL	177 / B	19.50/2.5	19.50/2.5 IF (2)	1617	597	720	4689	35	44	8175	8030	7885	7740	7590	7520	7300
23.5-25	24	TL	180 / B	19.50/2.5	19.50/2.5 IF (2)	1617	597	720	4689	35	51	8960	8800	8640	8480	8320	8240	8000
26.5-25	28	TL	188 / B	22.00/3.0	22.00/3.0 IF (2)	1750	673	775	5075	39	51	11200	11000	10800	10600	10400	10300	10000
26.5-25	32	TL	192 / B	22.00/3.0	22.00/3.0 IF (2)	1750	673	775	5075	39	62	12545	12320	12095	11870	11650	11535	11200
29.5-25	28	TL	193 / B	25.00/3.5	25.00/3.5 IF (2)	1873	750	825	5432	44	47	12880	12650	12420	12190	11960	11845	11500

* Değişik hızlarda, yük taşıma kapasitesi için lütfen üretici firmaya başvurunuz

** Standart hızda ve standart yükte taşıma kapasitesi

SM-70 L-3

Yükleyici ve Buldozer

Çekiş gerektiren, toprak ya da çamurlu sahalarda mükemmel çekiş ve aşınma performansı sağlar.

- Özel geliştirilmiş sırt karışımı sayesinde dış dibi yorulmasına, kesişe ve parça kopmasına karşı yüksek dirençlidir.
- Güçlü karkas yapısı ve sırt karışımı sayesinde uzun ömür ve kaplanabilme özelliği sunar.



Ebat	Kat Mua-dili (PR)	TT TL	Yük / Hız İndeksi	JANT		ŞİŞİRİLMİŞ ÖLÇÜMLER		Statik Yüklü Yarıçap (mm)	Dinamik Dönme Çevresi (mm)	Dış Derinliği (mm)	Şişirme Basıncı (psi)	Taşıma Kapasitesi * (kg)					
				Standart Jant (inch)	Kullanılabilir Jant (inch)	Dış Çap (mm)	Kesit Genişliği (mm)					Yol Dışı Uygulamaları			Sert Düzgün Zemin Uygulamaları		
												Statik	10 km/h**	25 km/h	Statik	5 km/h	10 km/h**
15.5-25	12	TL	168 / A2	12.00/1.3	12.00/1.3 (DC)(1)	1277	394	581	3703	25	58	8960	5600	4760	10080	8120	7560
17.5-25	16	TL	177 / A2	14.00/1.5	14.00/1.3 (1) ; 13.00/1.4 (DC)	1348	445	610	3909	26	69	11680	7300	6205	13140	10585	9855
17.5-25	20	TL	181 / A2	14.00/1.5	14.00/1.3 (1) ; 13.00/1.4 (DC)	1348	445	610	3909	26	83	13200	8250	7010	14850	11960	11135
20.5-25	16	TL	181 / A2	17.00/2.0	17.00/2.0 IF (2)	1492	520	669	4327	30	51	13200	8250	7010	14850	11960	11135
20.5-25	20	TL	186 / A2	17.00/2.0	17.00/2.0 IF (2)	1492	520	669	4327	30	65	15200	9500	8075	17100	13775	12825
23.5-25	20	TL	191 / A2	19.50/2.5	19.50/2.5 IF (2)	1617	597	720	4689	35	54	17440	10900	9265	19620	15805	14715
23.5-25	24	TL	196 / A2	19.50/2.5	19.50/2.5 IF (2)	1617	597	720	4689	35	69	20000	12500	10625	22500	18125	16875
26.5-25	28	TL	203 / A2	22.00/3.0	22.00/3.0 IF (2)	1750	673	775	5075	39	69	24800	15500	13175	27900	22475	20925
26.5-25	32	TL	206 / A2	22.00/3.0	22.00/3.0 IF (2)	1750	673	775	5075	39	80	27200	17000	14450	30600	24650	22950
29.5-25	28	TL	207 / A2	25.00/3.5	25.00/3.5 IF (2)	1873	750	825	5432	44	62	28000	17500	14875	31500	25375	23625

* Değişik hızlarda, yük taşıma kapasitesi için lütfen üretici firmaya başvurunuz

** Standart hızda ve standart yükte taşıma kapasitesi

SM-70 L-4

Yükleyici ve Buldozer

Çekiş gerektiren, toprak ya da çamurlu sahalarda mükemmel çekiş ve aşınma performansı sağlar.

- Özel geliştirilmiş sırt karışımı sayesinde dış dibi yorulmasına, kesiğe ve parça kopmasına karşı yüksek dirençlidir.
- Güçlü karkas yapısı ve sırt karışımı sayesinde uzun ömür ve kaplanabilme özelliği sunar.



Ebat	Kat Muadili (PR)	TT TL	Yük / Hız İndeksi	JANT		ŞİŞİRİLMİŞ ÖLÇÜMLER		Statik Yüklü Yarıçap (mm)	Dinamik Dönme Çevresi (mm)	Dış Derinliği (mm)	Şişirme Basıncı (psi)	Taşıma Kapasitesi * (kg)					
												Yol Dışı Uygulamaları			Sert Düzgün Zemin Uygulamaları		
				Standart jant (inch)	Kullanılabilir jant (inch)	Dış Çap (mm)	Kesit Geniştirliği (mm)					Statik	10 km/h**	25 km/h	Statik	5 km/h	10 km/h**
26.5-25	28	TL	203 / A2	22.00/3.0	22.00/3.0 IF (2)	1798	673	794	5214	64	69	24800	15500	13175	27900	22475	20925
26.5-25	32	TL	206 / A2	22.00/3.0	22.00/3.0 IF (2)	1798	673	794	5214	64	80	27200	17000	14450	30600	24650	22950
29.5-25	28	TL	207 / A2	25.00/3.5	25.00/3.5 IF (2)	1921	750	825	5432	69	62	28000	17500	14875	31500	25375	23625

* Değişik hızlarda, yük taşıma kapasitesi için lütfen üretici firmaya başvurunuz

** Standart hızda ve standart yükte taşıma kapasitesi



Zorlu yol ve şantiye koşulları ile her türlü hava şartında, kesiklere, kopmalara, yırtılmalara karşı dirençli tam çelik radyal yükleyici lastiğidir.

- Agresif ve yönsüz tasarlanmış sırt deseni her türlü şartta öne ve arkaya mükemmel ve üstün bir çekiş sağlar.
- Özel geliştirilmiş sırt karışımı kesige ve ısıya mükemmel direnç sağlar, uzun ömür sunar.
- Sırt merkezinde kullanılan çelik kuşak paketi, darbe dayanımını en üst seviyeye çıkarır ve sorunsuz çalışmana yardımcı olur.



Ebat	Kat Muadili İndeksi	TT/ TL	Yük / Hız İndeksi	TRA Kodu	JANT		YÜKSÜZ ŞİŞİRİLMİŞ ÖLÇÜMLER		YÜKLÜ ŞİŞİRİLMİŞ ÖLÇÜMLER		Dış Derinliği (mm)	Hız (km/h)	Taşıma Kapasitesi (kg)*				
					Standart Jant (inch)	Kullanılabilir Jant (inch)	Dış Çap (mm)	Kesit Genişliği (mm)	Statik Yüklü Yarıçap (mm)	Dinamik Dönme Çevresi (mm)			Şişirme Basıncı (bar / psi)	3,5 / 51	4 / 58	4,5 / 65	5 / 73
26.5 R25	★★	TL	209 / A2	L-3	22.00/3.0	22.00/3.0 IF	1755	705	772	5195	44	10 km/h **	13.600	15.000	16.150	17.350	18.500
	★★	TL	209 A2 / 193 B	L-3 / E-3								10 km/h **	13.600	15.000	16.150	17.350	18.500
	50 km/h ***	9.500	10.500	11.500								-	-				

* Değişik hız ve basınç değerlerinde yük taşıma kapasitesi için lütfen üretici firmaya başvurunuz.

** Loader uygulamasında; tek yön gidişte dolu olarak maksimum 10 km/h da, 76 m (250 feet) yol alınması gereklidir.

*** Kamyon uygulamasında; tek yön gidişte dolu olarak maksimum 50 km/h da, 4 km (2,5 mile) yol alınması gereklidir.



C+STACKER L-4

Konteyner Yükleyici

Güçlü karkas yapısıyla yan darbelere dayanıklı, arttırılmış dengeli sürüş sağlayan ideal bir konteyner yükleyici lastiğidir.

- Özel sırt karışımı sayesinde aşınmaya ve dış dibi yorulmasına karşı mükemmel direnç sağlar.
- Güçlü topuk yapısı sayesinde aşırı yüke karşı en üst seviyede performans ve dayanıklılık sunar.
- Nokta dönüşlere karşı merkezi dolu tasarım ile yanal hakimiyetini destekler.



Ebat	Kat Muadili (PR)	TT TL	Yük / Hız İndeksi	JANT		ŞİŞİRİLMİŞ ÖLÇÜMLER		Statik Yüklü Yarıçap (mm)	Dinamik Dönme Çevresi (mm)	Dış Derinliği (mm)	Şişirme Basıncı (psi)	Taşıma Kapasitesi * (kg)					
				Standart Jant (inch)	Kullanılabilir Jant (inch)	Dış Çap (mm)	Kesit Genişliği (mm)					Yol Dışı Uygulamaları			Sert Düzgün Zemin Uygulamaları		
												Statik	10 km/h**	25 km/h	Statik	5 km/h	10 km/h**
18,00-25	40	TL	206 / A2	13.00/2.5	13.00(2.5 IF (2); 15.00/2.5	1673	498	743	4852	68	137	27200	17000	14450	30600	24650	22950

* Değişik hızlarda, yük taşıma kapasitesi için lütfen üretici firmaya başvurunuz

** Standart hızda ve standart yükte taşıma kapasitesi



C+STACKER SMOOTH L-4S

Konteyner Yükleyici

%100 dolu sırt yapısı ve güçlü karkas yapısıyla noktasal dönüşlere karşı güçlendirilmiş ideal bir konteyner yükleyici lastiğidir.

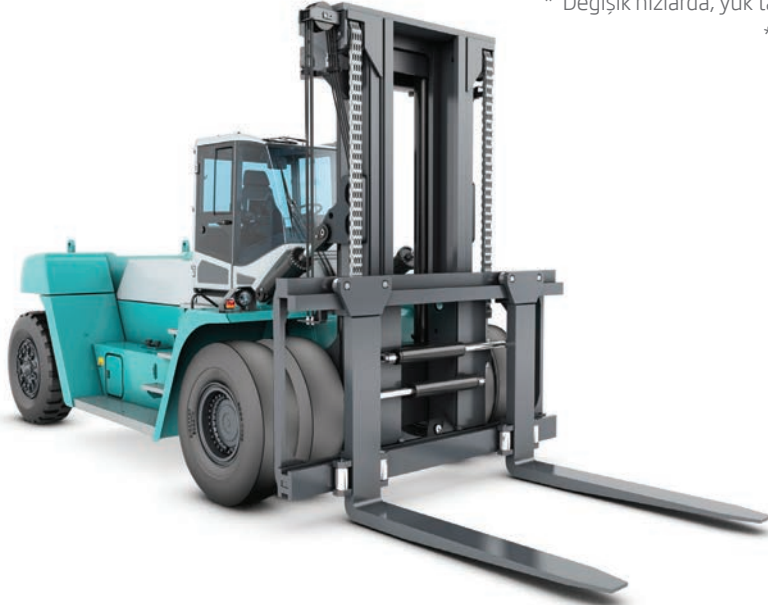
- Özel sırt karışımı sayesinde aşınmaya karşı artırılmış performans sunar.
- Güçlü topuk yapısı sayesinde aşırı yüke karşı en üst seviyede performans ve dayanıklılık sağlar.
- Nokta dönüşlere karşı merkezi dolu tasarım ile yanal hakimiyetini kuvvetlendirir.



Ebat	Kat Müddili (PR)	TT TL	Yük / Hız İndeksi	JANT		ŞİŞİRLİ MİS ÖLÇÜMLER		Statik Yüklü Yarıçap (mm)	Dinamik Dönme Çevresi (mm)	Dış Derinliği (mm)	Şişirme Basıncı (psi)	Taşıma Kapasitesi * (kg)					
				Standart Jant (inch)	Kullanılabilir Jant (inch)	Dış Çap (mm)	Kesit Genişliği (mm)					Yol Dışı Uygulamaları			Sert Düzgün Zemin Uygulamaları		
												Statik	10 km/h**	25 km/h	Statik	5 km/h	10 km/h**
18.00-25	40	TL	206 / A2	13.00/2.5	13.00(2.5 IF (2); 15.00/2.5	1673	498	743	4852	62	137	27200	17000	14450	30600	24650	22950

* Değişik hızlarda, yük taşıma kapasitesi için lütfen üretici firmaya başvurunuz

** Standart hızda ve standart yükte taşıma kapasitesi



Standart şartlarda kullanıma uygun ve ideal forklift lastiğidir.

- Darbelere karşı dayanıklılık ve üstün çekiş sunar.
- Aşınma ve kesik direnci arttırılmış sırt karışımı sayesinde ideal kullanım sağlar.



Ebat	Kat Muadili (PR)	TT TL	Yük / Hız İndeksi	Dış Derinliği (mm)	JANT		ŞİŞİRİLMİŞ ÖLÇÜMLER		Şişirme Basıncı (psi)	Taşıma Kapasitesi* (kg)
					Standart Jant (inch)	Kullanılabilir Jant (inch)	Dış Çap (mm)	Kesit Genişliği (mm)		
23x5-13	10	TT	121 / A5	11,5	3,75P	-	635	155	116	1150
4.00-8	8	TT	94 / A5	8,2		3.00D	414	115	131	670
5.00-8	8	TT	106 / A5	11,5	3.00D		467	132	120	950
5.00-8	10	TT	111 / A5	11,5	3.00D		467	132	145	1090
18x7-8	16	TT	125 / A5	12,5	4.33R	-	462	173	145	1650
6.00-9	10	TT	118 / A5	14,5	4.00E	-	540	160	123	1320
6.00-9	12	TT	121 / A5	14,5	4.00E	-	540	160	145	1450
21x8-9	14	TT	131 / A5	12,5	6.00E	-	535	200	131	1950
6.50-10	12	TT	125 / A5	12,5	5.00F	5.50F	588	177	131	1650
23x9-10	20	TT	142 / A5	18,5	6.50F	-	595	225	145	2650
7.00-12	14	TT	134 / A5	13,5	5.00S	-	672	192	131	2120
27x10-12	14	TT	143 / A5	18,5	8.00G	-	690	255	102	2725
8.15-15	14	TT	146 / A5	16	7.0	-	707	216	145	3000
8.25-15	16	TT	152 / A5	18,5	6.5	7	836	234	134	3550

* Değişik hızlarda, yük taşıma kapasitesi için lütfen üretici firmaya başvurunuz

** Standart hızda ve standart yükte taşıma kapasitesi



Her türlü sahada çalışmak için geliştirilmiş uzun ömürlü forklift lastiğidir.

- Güçlü karkas yapısı ve yüksek aşınma dirençli sırt karışımı ile kanıtlanmış uzun ömür sunar.
- Güçlendirilmiş yanak bölgesi ile yan darbelere karşı yüksek direnç gösterir.
- Özel desen yapısı ve geniş taban izi sayesinde dengeli bir sürüş sağlar.



Ebat	Kat Muadili (PR)	TT TL	Yük / Hız İndeksi	JANT		ŞİŞİRİLMİŞ ÖLÇÜMLER		Şişirme Basıncı (psi)	Taşıma Kapasitesi * (kg)
				Standart Jant (inch)	Kullanılabilir Jant (inch)	Dış Çap (mm)	Kesit Genişliği (mm)		
16x6-8	16	TT	113 / A5	4.33R	-	425	152	145	1150
4.00-8	8	TT	94 / A5	3.25	3.00D, 3 ¼ I	414	115	131	670
5.00-8	10	TT	111 / A5	3.00D	3 ¼ I, 3 ¾ I	467	132	145	1090
21x8-9	14	TT	131 / A5	6.00E	-	535	200	131	1950
6.00-9	12	TT	121 / A5	4.00E	-	540	160	145	1450
6.50-10	12	TT	125 / A5	5.00F	5.50F	588	177	131	1650
23x9-10	20	TT	142 / A5	6.50F	-	595	225	145	2650
7.00-12	14	TT	134 / A5	5.00S	-	672	192	131	2120
23x5-(13)	10	TT	121 / A5	3.75P	-	635	155	116	1450
7.50-15	14	TT	144 / A5	6.0, 6.00S	5.5, 6.5	772	212	135	2800
8.15-15	14	TT	146 / A5	7.0	-	707	216	145	3000

* Değişik hızlarda, yük taşıma kapasitesi için lütfen üretici firmaya başvurunuz

** Standart hızda ve standart yükte taşıma kapasitesi



starmaxx

Her türlü sahada çalışmak için geliştirilmiş uzun ömürlü ve ekstra diş derinlikli forklift lastiğidir.

- Güçlü karkas yapısı, yüksek aşınma dirençli sırt karışımı ve ekstra derin diş yapısı ile kanıtlanmış uzun ömür sunar.
- Güçlendirilmiş yanak bölgesi ile yan darbelere karşı yüksek direnç gösterir.
- Özel desen yapısı ve geniş taban izi sayesinde dengeli bir sürüş sağlar.



Ebat	Kat Muadili (PR)	TT TL	Yük / Hız İndeksi	Diş Derinliği (mm)	JANT		ŞİŞİRİLMİŞ ÖLÇÜMLER		Şişirme Basıncı (psi)	Taşıma Kapasitesi * (kg)
					Standart Jant (inch)	Kullanılabilir Jant (inch)	Diş Çap (mm)	Kesit Genişliği (mm)		
6.00-9	12	TT	121 / A5	19,5	4.00E	-	540	160	145	1450
6.50-10	12	TT	125 / A5	19,5	5.00F	5.50F	588	177	131	1650
7.00-12	14	TT	134 / A5	19,5	5.00S	-	672	192	131	2120
8.15-15	14	TT	146 / A5	19	7.0	-	707	216	145	3000
8.25-15	16	TT	152 / A5	18,5	6.5	7	836	234	134	3550

* Değişik hızlarda, yük taşıma kapasitesi için lütfen üretici firmaya başvurunuz

** Standart hızda ve standart yükte taşıma kapasitesi



LASTİK BİLGİLERİ



 **starmaxx**

YANAK TANIMLARI



ÖLÇÜ DEĞİŞİM TABLOSU

Ölçü	Kısaltma	Değişim	Kısaltma Katsayısı	Ölçü	Değişim Katsayısı	Kısaltma
Uzunluk						
Inch	in	x 0,0254	= m	(Metre)	x 39,37	= in
Foot	ft	x 0,3048	= m	(Metre)	x 3,281	= ft
Yard	yd	x 0,9144	= m	(Metre)	x 1,0936	= yd
Mile	ml	x 1,6093	= km	(Kilometre)	x 0,6214	= mile
Yük						
Pound	lb	x 0,4536	= kg	(Kilogramme)	x 2,205	= lb
Long Ton (U.K) 2240 lbs	lg ton	x 1,016	= T	(Metric Tonne)	x 0,984	= lg ton
Short Ton (U.S) 2000 lbs	sh ton	x 0,907	= T	(Metric Tonne)	x 1,103	= sh ton
Basınç						
Kilo - Pascal	kPa	x 0,01	= bar	(Bar)	x 100	= kPa
Atmosphere (at sea level)	atm	x 0,986	= bar	(Bar)	x 1,014	= atm
Pound/Square inch	ibf/in ² (psi)	x 0,0703	= kg/cnf	(Kilogramme/cm ²)	x 14,22	ibf/in ² (psi)
Pound/Square inch	ibf/in ² (psi)	x 0,069	= bar	(Bar)	x 14,513	ibf/in ² (psi)
Pound/Square inch	ibf/in ² (psi)	x 0,068	= atm	(Atmosphere)	x 14,7	ibf/in ² (psi)
Pound/Square inch	ibf/in ² (psi)	x 6,895	= kPa	(Kilo Pascal)	x 0,145	ibf/in ² (psi)
Ses						
Cubic Foot	ft ³	x 0,02832	= m ³	(Cubic Metre)	x 35,31	= ft ³
Cubic Yard	yd ³	x 0,7646	= m ³	(Cubic Metre)	x 1,308	= yd ³
Devir Kuvveti						
Pound Foot	lb ft	x 0,1383	= kgm	(Kilogramme Metre)	x 7,233	= lb ft
Kilogramme Metre	kgm	x 9,81	= Nm	(Newton Metre)	x 0,102	= m kg

LASTİK TANIMLAMA KODLARI

Hizmet		Sırt Tipleri	
Kod	Hizmet Şekli	Kod	Hız Şekli
C	Silindir	C - 1	Düz (Dişsiz) Tip
		C - 2	Oluklu Tip
E	Nakliye Makineleri	E - 1	RIB Tip
		E - 2	Çekiş Tipi
		E - 3	Normal Tip
		E - 4	Derin Dişli Tip
		E - 7	Flotation Tip
G	Greyder	G - 1	RIB Normal Tip
		G - 2	Çekiş Tipi
		G - 3	Normal Tip
L	Yükleyici ve Buldozer	L - 2	Çekiş Tipi
		L - 3	Normal Tip
		L - 3 S	Normal Düz Tip
		L - 4	Derin Dişli Tip
		L - 4 S	Derin Dişli Düz Tip
		L - 5	Ekstra Derin Dişli Tip
		L - 5 S	Ekstra Derin Dişli Düz Tip

HIZ / YÜK TABLOSU

LI	Kg	LI	Kg	LI	Kg	LI	Kg	LI	Kg
120	1400	150	3350	180	8000	210	19000	240	45000
121	1450	151	3450	181	8250	211	19500	241	46250
122	1500	152	3550	182	8500	212	20000	242	47500
123	1550	153	3650	183	8750	213	20600	243	48750
124	1600	154	3750	184	9000	214	21200	244	50000
125	1650	155	3875	185	9250	215	21800	245	51500
126	1650	156	4000	186	9500	216	22400	246	53000
127	1750	157	4125	187	9750	217	23000	247	54500
128	1800	158	4250	188	10000	218	23600	248	56000
129	1850	159	4375	189	10300	219	24300	249	58000
130	1900	160	4500	190	10600	220	25000	250	60000
131	1950	161	4625	191	10900	221	25750	251	61500
132	2000	162	4750	192	11200	222	26500	252	63000
133	2060	163	4875	193	11500	225	29000	255	69000
134	2120	164	5000	194	11800	224	28000	254	67000
135	2180	165	5150	195	12150	225	29000	255	69000
136	2240	166	5300	196	12500	226	30000	256	71000
137	2300	167	5450	197	12850	227	30750	257	73000
138	2360	168	5600	198	13200	228	31500	258	75000
139	2430	169	5800	199	13600	229	32500	259	77500
140	2500	170	6000	200	14000	230	33500	260	80000
141	2575	171	6150	201	14500	231	34500	261	82500
142	2650	172	6300	202	15000	232	35500	262	85000
143	2650	173	6500	203	15500	233	36500	263	87500
144	2725	174	6700	204	16000	234	37500	264	90000
145	2800	175	6900	205	16500	235	38750	265	92500
146	2900	176	7100	206	17000	235	40000	266	95000
147	3000	177	7300	207	17500	236	41250	267	97500
148	3150	178	7500	208	18000	237	42250	268	100000
149	3250	179	7750	209	18500	238	43750	269	103000

(LI) = Load Index = Yük Göstergesi

Hız Simgeleri Tablosu

Simge	A2	A3	A8	B	D	E
Hız km/h	10	15	40	50	65	70

Örnek Lastik Ebat Açılımı

16.00 - 25 SM60 32 PR TL 177 B E3 (Bu lastik ile 7300 kg yük 50 km/h hız yapılarak taşınabilir.)
440/80 R28 PtxND31 TL 156 A8 (Bu lastik ile 4.000 kg yük 40 km/h hız yapılarak taşınabilir.)





 **starmaxx**

Tel: +90 312 309 30 30
E-mail: info@starmaxx.com.tr
www.starmaxx.com.tr

İŞ MAKİNESİ LASTİKLERİ



 **starmaxx**



 **sarmaxx**